

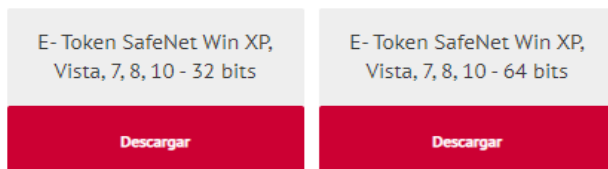
Paso 1 instalación Safenet:

- ingrese a la página de Certicámara www.certicamara.com en la opción soporte técnico, luego centro de descargas o ingresando directamente al link https://web.certicamara.com/soporte_tecnico



- Dentro de centro de descargas vamos a buscar la opción **“Drivers para la Instalación de E-Token SafeNet”**

Drivers para la Instalación de E-Token SafeNet



Nota: antes de iniciar esta instalación es recomendable no tener el dispositivo token conectado ya que durante la instalación se instalaran los controladores y podrá presentar inconvenientes el mismo.

- Luego vamos a descargar el driver de acuerdo a nuestro sistema Operativo y arquitectura del equipo buscándola de la siguiente manera
 - a) Opción 1 Presionamos la Tecla Windows + la tecla pausa, buscamos la opción tipo de Sistema:

Windows 10 Home
© 2016 Microsoft Corporation. Todos los derechos reservados.



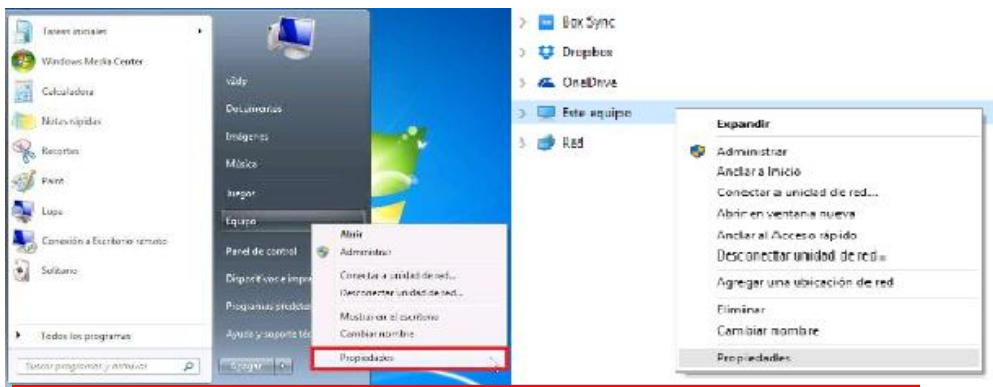
Sistema

Procesador: Intel(R) Core(TM) i7-4510U CPU @ 2.00GHz 2.60 GHz
Memoria instalada (RAM): 16,0 GB (15,9 GB utilizable)
Tipo de sistema: **Sistema operativo de 64 bits, procesador x64**
Lápiz y entrada táctil: La entrada táctil o manuscrita no está disponible para esta pantalla

Configuración de nombre, dominio y grupo de trabajo del equipo

Nombre de equipo: Barad-dür 
Nombre completo de Barad-dür

b) Opción 2 damos clic en inicio escribimos en el buscador la palabra EQUIPO con el mouse vamos a darle clic derecho y propiedades.



Windows 7

Windows 10

- Veremos la misma opción y buscamos la opción tipo de Sistema:

Windows 10 Home
© 2016 Microsoft Corporation. Todos los derechos reservados.



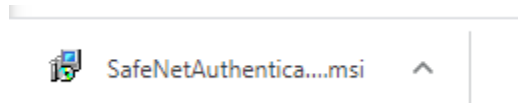
Sistema

Procesador: Intel(R) Core(TM) i7-4510U CPU @ 2.00GHz 2.60 GHz
Memoria instalada (RAM): 16,0 GB (15,9 GB utilizable)
Tipo de sistema: **Sistema operativo de 64 bits, procesador x64**
Lápiz y entrada táctil: La entrada táctil o manuscrita no está disponible para esta pantalla

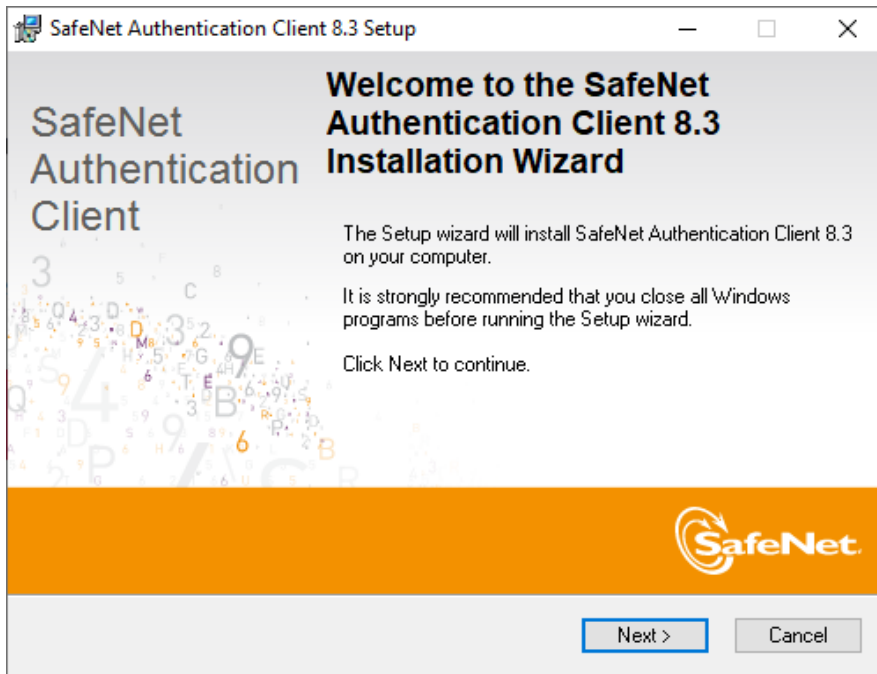
Configuración de nombre, dominio y grupo de trabajo del equipo

Nombre de equipo: Barad-dür 
Nombre completo de Barad-dür

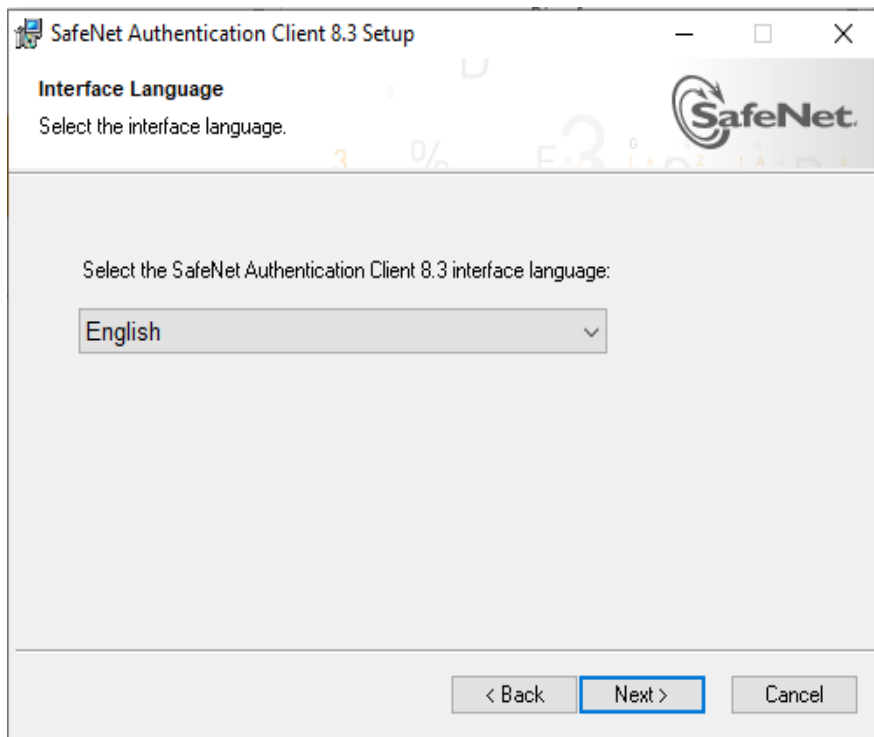
- Una vez generemos la descarga procederemos con el proceso de instalación de la siguiente manera:
- Ejecutamos la aplicación dando doble clic sobre el Instalador, si está descargando desde Chrome damos un clic sobre el driver en la parte inferior de nuestra página.



- Esta instalación estará en ingles procedemos a dar clic en Next.



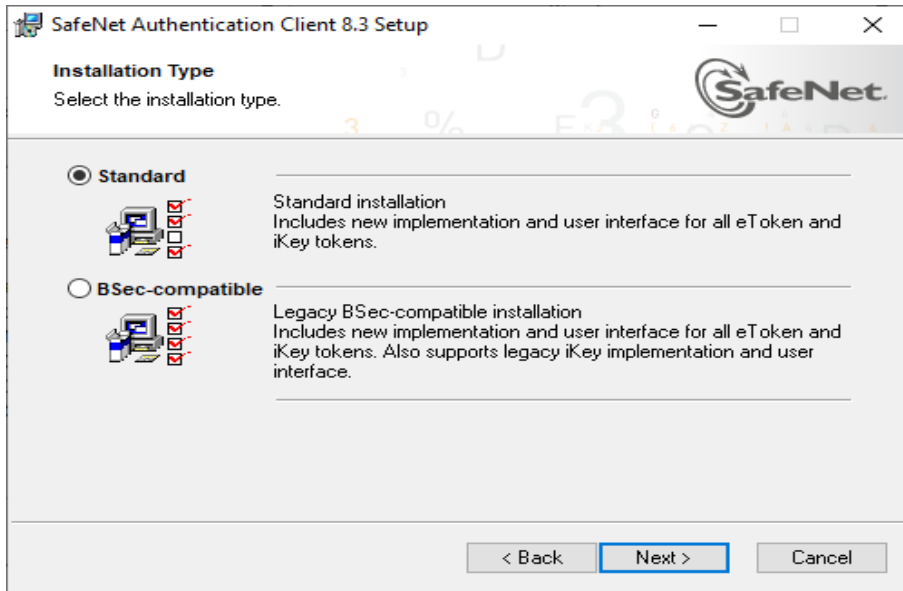
- Seleccionamos el idioma en el que queremos que nuestra aplicación se muestre, y damos clic en Next.



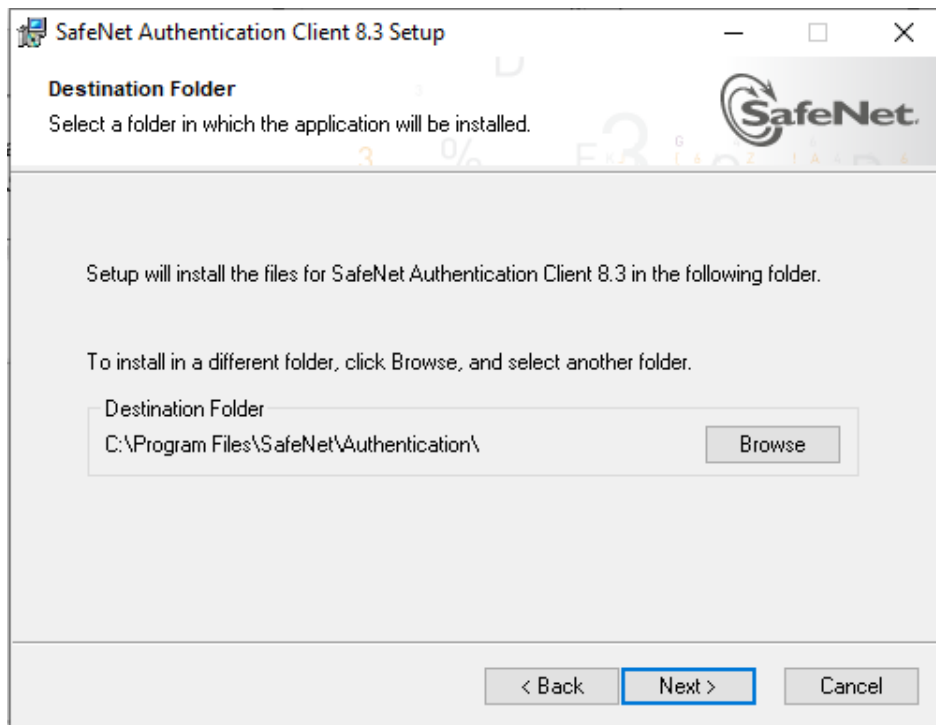
- En este punto aceptamos la licencia y política de seguridad del driver.



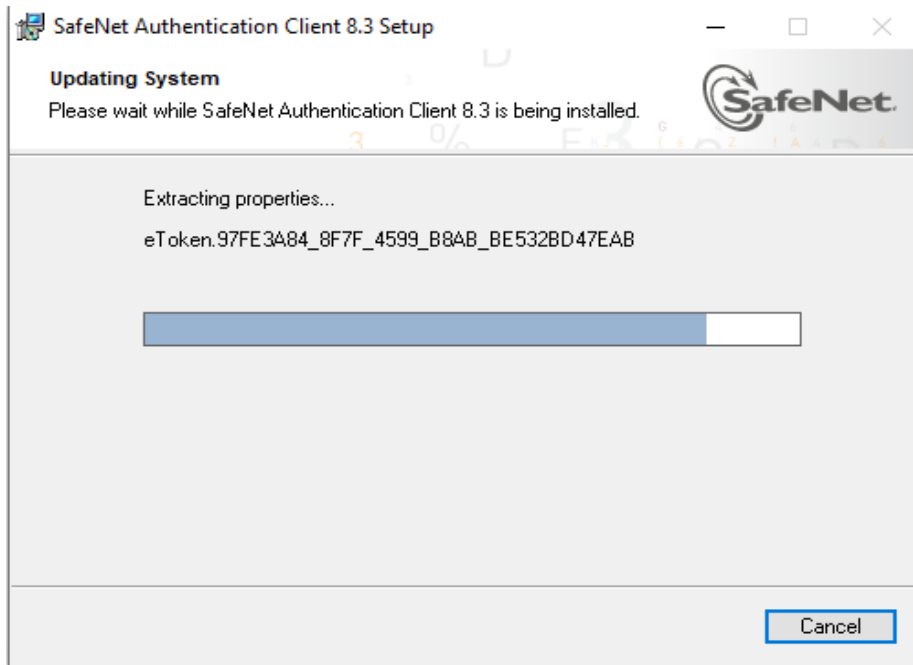
- Si maneja más tipos de certificados es recomendable siempre instalar esta herramienta en la opción **BSec-compatible**.



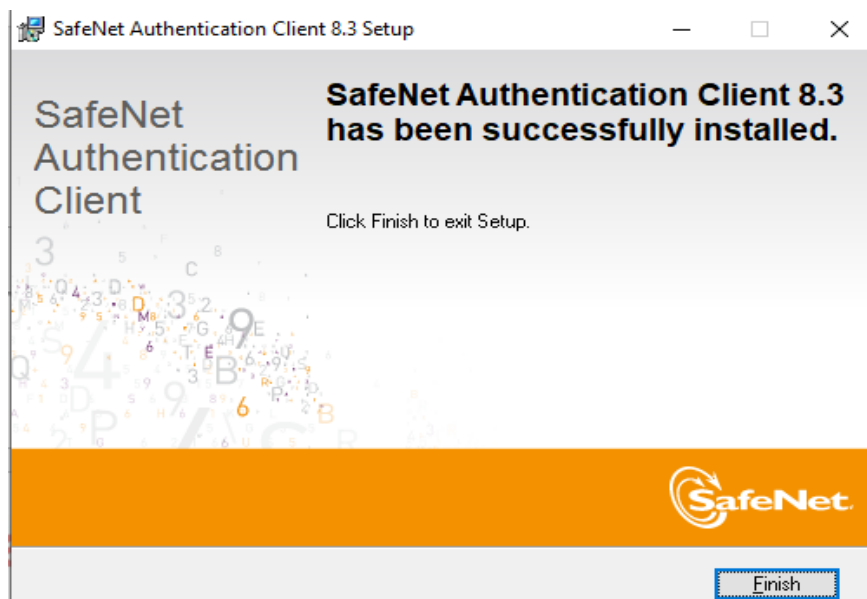
- En la siguiente Opción damos clic en Next.



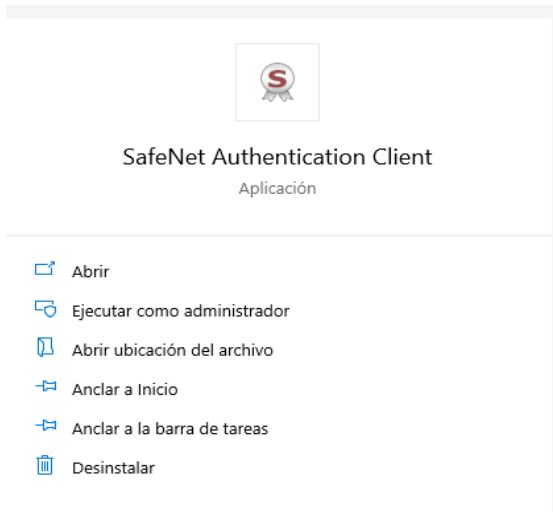
- En este punto si
- posee restricciones de instalación debe solicitar acompañamiento del área de Sistemas de su entidad ya que nos solicitara el usuario y contraseña administrador de lo contrario continuamos y esperamos que el aplicativo se termine de instalar.



- Finalizamos el proceso dando clic en Finish.



- Dentro del equipo ya contara con la aplicación SafeNet, en este punto debe conectar el dispositivo token del cual en este momento ya podrá empezar a hace uso.



“Memoriza tu contraseña y no permitas que otras personas la conozcan. Certicámara no almacena contraseñas, la perdida de esta implica asignar una nueva con un costo asociado. Ingresar de manera errada la contraseña más de tres veces BLOQUEARA el dispositivo (token). Esto implica que se deba generar una reposición del dispositivo por contraseña bloqueada con un costo asociado”

Para establecer contacto con nuestra mesa de ayuda, hágalo por medio de los siguientes canales:

- Línea directa Soporte técnico: (1) 7442727 Opción 5
- Correo de contacto: sophorte.firmadigital@certicamara.com
- Soporte en línea: [https://web.certicamara.com/sophorte tecnico](https://web.certicamara.com/sophorte_tecnico) > Chat en vivo.
- Dirección de descarga de componentes de instalación:
<https://web.certicamara.com/sophorte tecnico>
> Centro de descargas.